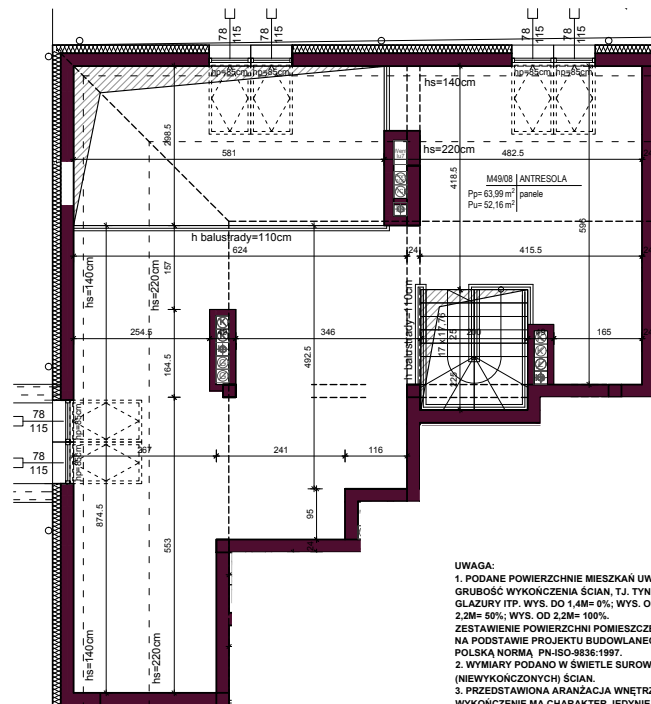
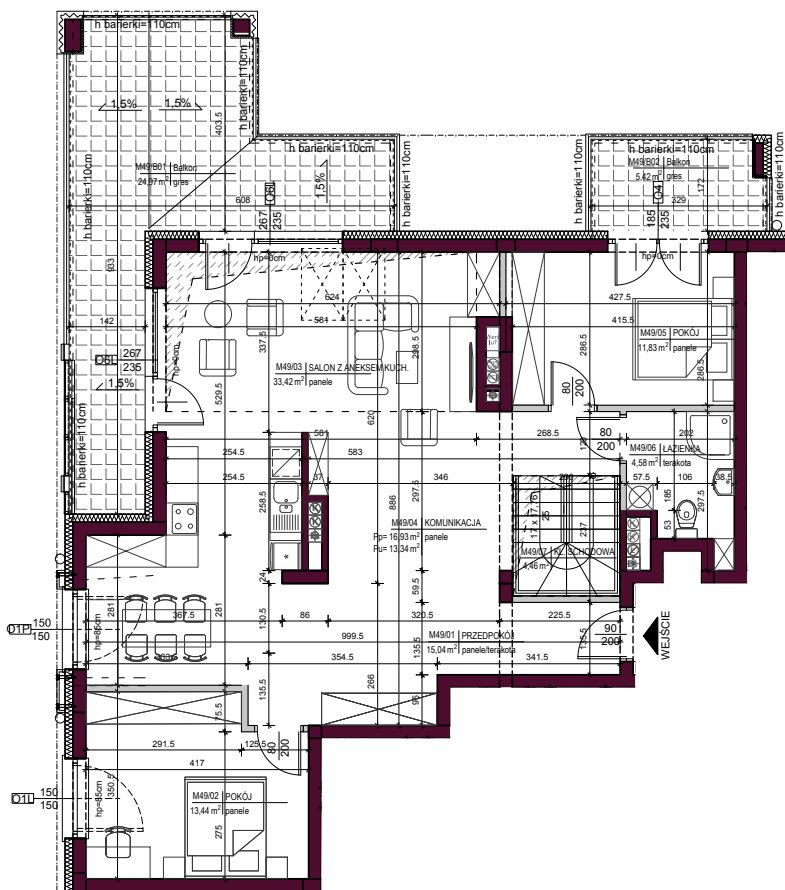


# Staszica HOUSE

3 PIĘTRO - POZIOM 1

ANTRESOLA



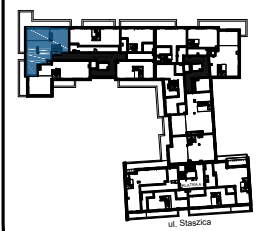
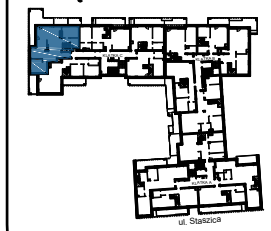
UWAGA:  
 1. PODANE POWIERZCHNIE MIESZKAN UWZGLĘDNIĄ GRUBOŚĆ WYKOŃCZENIA ŚCIAN, T.J. TYNKÓW, GLAZURY I.T.P. WYS. DO 1,4M=0%; WYS. OD 1,4M DO 2,2M=50%; WYS. OD 2,2M=100%.  
 ZESTAWIENIE POWIERZCHNI POMIESZCZEŃ PODANO NA PODSTAWIE PROJEKTU BUDOWLANEGO ZGODNIE Z POLSKĄ NORMĄ PN-ISO-9836:1997.  
 2. WYMIARY PODANO W ŚWIETLE SUROWYCH (NIEWYKOŃCZONYCH) ŚCIAN.  
 3. PRZEDSTAWIONA ARANŻACJA WNEŹRZ I WYKOŃCZENIE MA CHARAKTER JEDYŃIE POGŁADOWY (DO INDYWIDUALNEJ ARANŻACJI PRZEZ KUPIJĄCEGO).  
 4. ŚCIANY NOSNE, SŁUPY ORAZ PIONY INSTALACYJNE STAŁE (NIERZEBIALNE).  
 5. NINIEJSZA KARTA KATALOGOWA NIE STANOWI OFERTY W ROZUMIENIU KODEKSU CYWILNEGO. PLAN MIESZKANIA ORAZ POWIERZCHNIE MOGĄ ULEĆ ZMIANIE W TRAKCIE REALIZACJI BUDYNKU.  
 6. PREZENTOWANE RZUTY ZOSTAŁY ZAŁĄCZONE W CELU PRZEDSTAWIENIA ROZKŁADU FUNKCJONALNEGO MIESZKAN I NALEŻY TRAKTOWAĆ JE POGŁADOWO



SCHEMAT KONDYGNACJI - LOKALIZACJA MIESZKANIA

3 PIĘTRO - POZIOM 1

ANTRESOLE



KONDYGNACJA: 4  
 KLATKA: C  
 NR MIESZKANIA: 49  
 POWIERZCHNIA UŻYTKOWA: 148,27m<sup>2</sup>

ZESTAWIENIE POWIERZCHNI MIESZKANIA

01.	PRZEDPOKÓJ	15,04m <sup>2</sup>
02.	POKÓJ	13,44m <sup>2</sup>
03.	SALON+ANEKS	33,42m <sup>2</sup>
04.	KOMUNIKACJA	13,34m <sup>2</sup>
05.	POKÓJ	11,83m <sup>2</sup>
06.	ŁAZIENKA	4,58m <sup>2</sup>
07.	KLATKA SCHODOWA	4,46m <sup>2</sup>
08.	ANTRESOLA	52,16m <sup>2</sup>
B1.	BALKON 1	24,97m <sup>2</sup>
B2.	BALKON 2	5,42m <sup>2</sup>

PROJEKTANT

**P&A**  
 PROJEKT S.C.  
 ul. Warszawska 21/box. 43  
 25-912 Kielce  
 tel./fax: 48 61 342 64 44  
 email: biuro@paprojekt.pl

INWESTOR

**ZGG INVEST**  
 Sp. z o.o. 2020 Sp. k.  
 ul. Chorzowska 11a  
 26-600 Radom



WZKŁE PRAWA ZASTRZEŻENIE. ŁĄCZNIE Z PRAWEM REPRODUKCJI LUB UDOSTĘPNIENIA ODRÓBNO TRZECIM OSOBOM  
 LUB CZĘŚCI TEGO RYSUNKU, BEZ WYRAŻENIA UPOWIĄZENIA BIURA PROJEKTOWEGO/ DZ.UJ.24/1994, POZ.83, ART.115-116/