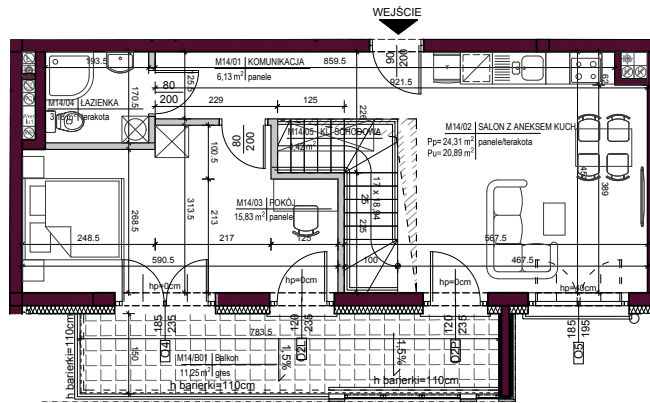
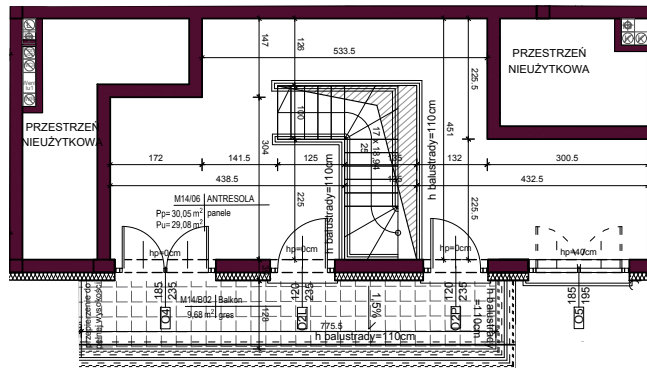


Staszica HOUSE

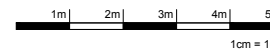
3 PIĘTRO - POZIOM 1



ANTRESOLA

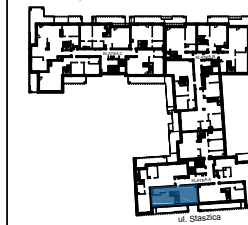


- UWAGA:
- PODANE POWIERZCHNIE MIESZKAN UWZGLĘDNIAJĄ GRUBOŚĆ WYKOŃCZENIA ŚCIAN, T.J. TYNKOW, GLAZURY I.T.P. WYS. DO 1,4M±0%; WYS. OD 1,4M DO 2,2M±50%; WYS. OD 2,2M±100%.
 - ZESTAWIENIE POWIERZCHNI POMIESZCZEŃ PODANE NA PODSTAWIE PROJEKTU BUDOWLANEGO ZGODNIE Z POLSKĄ NORMĄ PN-ISO-9836:1997.
 - WYMIARY PODANO W ŚWIETLE SUROWYCH (NIEWYKOŃCZONYCH) ŚCIAN.
 - PRZEDSTAWIONA ARANŻACJA WNEŹRZI WYKOŃCZENIA MA CHARAKTER JEDYŃNIE POGŁĄDOWY (DO INDYWIDUALNEJ ARANŻACJI PRZEZ KUPUJĄCEGO).
 - ŚCIANY NOŚNE, SŁUPY ORAZ PIONY INSTALACYJNE STAŁE (NIEROZBIERALNE).
 - NINIEJSZA KARTA KATALOGOWA NIE STANOWI OFERTY W ROZUMIENIU KODEKSU CYWILNEGO. PLAN MIESZKANIA ORAZ POWIERZCHNIE MOGĄ ULEC ZMIANIE W TRAKCIE REALIZACJI BUDYNKU.
 - PREZENTOWANE RZUTY ZOSTAŁY ZAŁĄCZONE W CELU PRZEDSTAWIENIA ROZKŁADU FUNKCJONALNEGO MIESZKAN I NALEŻY TRAKTOWAĆ JE POGŁĄDOWO

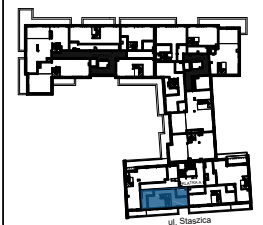


SCHEMAT KONDYGNACJI - LOKALIZACJA MIESZKANIA

3 PIĘTRO - POZIOM 1



ANTRESOLE



| | |
|------------------------|---------------------|
| KONDYGNACJA: | 4 |
| KLATKA: | A |
| NR MIESZKANIA: | 14 |
| POWIERZCHNIA UŻYTKOWA: | 79,53m ² |

ZESTAWIENIE POWIERZCHNI MIESZKANIA

| NO. | NAMENOWANIE | POWIERZCHNIA |
|-----|-----------------|---------------------|
| 01. | KOMUNIKACJA | 6,13m ² |
| 02. | SALON+ANEKS | 20,89m ² |
| 03. | POKÓJ | 15,83m ² |
| 04. | ŁAZIENKA | 3,18m ² |
| 05. | KLATKA SCHODOWA | 4,42m ² |
| 06. | ANTRESOLA | 29,08m ² |
| B1. | BALKON 1 | 11,25m ² |
| B2. | BALKON 2 | 9,68m ² |

PROJEKTANT

P&A
PROJEKT S.C.
ul. Warszawska 21/box. 43
25-912 Kwidz
tel./fax: 48 61 342 64 44,
email: biuro@papprojekt.pl

WIDELIŃSKIE PRAWA ZASTRZEŻENIE. ŁĄCZNIE Z PRAWEM REPRODUKCJI LUB UDOSTĘPNIANIA ODRÓBNO TRZECIM OSOBOM
LUB CZĘŚCI TEGO RYSUNKU, BEZ WYRAŻENIA UPOWIĄZNIA BIURA PROJEKTOWEGO/ DZ.UJ.24/1994, POZ.83, ART.115-116/

INWESTOR

ZGG INVEST
Sp. z o.o. 2020 Sp. k.
ul. Chorzowska 11a
26-600 Radom

